

附件：

征文格式要求

一、有关要求

文稿用 Word 编辑，A4 纸编排。全文顺序为：题目、作者姓名、单位及邮编，论文摘要、关键词、正文、参考文献、第一作者简介(包括姓名、性别、出生年月、工作单位、职务职称、专业领域、联系地址、手机、电子邮箱)。

计量单位选用国际通用标准或国家标准，并用英文书写，如 km²、kg 等。面积请勿用“亩”表示，需换算为公顷，用 hm² 表示。中文年代、年月日、数字一律用阿拉伯数字表示。表示时间跨度的，中间用“一字线”表示，如 2010-2016 年、1998 年 3-6 月、1999 年 3 月-2000 年 8 月等。

二、格式模板

XXXXX 在 XXXX 中的应用

张 三¹ 李 四²

(1. 海南省水务厅，海口 571126； 2. 海南省防汛物资储备管理中心，海口 571126)

摘要：论文摘要 300 字左右，小五号宋体。内容包括研究目的、主要的方法和结果等，文字简洁，应是一篇完整的短文，一般不分段，不用图表、公式和非公认的符号和术语。

关键词：3-5 个关键词。如：浮子式水位计：水位比测：水位观测标准

1 正文及有关排版格式

投稿论文要求主题明确、文字精练、内容翔实、数据可靠，请勿涉及保密问题。

本文为信息化论坛投论文格式，投稿论文必须按此格式排版，论文用 Word 录入，正文五号宋体，行距为多倍行距 1.25，每段首行缩进 2 个字符。

论文排版可参照本模板的样式，包括首页、标题、作者、摘要、分段、字号、图表以及参考文献等。

1.1 关于论文首页

论文题目三号黑体加粗，居中。若有副标题，前面加破折号。标题和副标题均不能超过 20 个字，并居中。下行打印作者姓名，四号宋体，居中，多倍行距 1.25，两个字的名字中间空 4 格。每两个姓名之间空 2 格。下行接打作者单位、所在省市、邮编，五号华文楷体，多倍行距 1.25。下空一行，打印摘要和关键词，格式见模板。之后下空一行打印正文。

若有注释，注释放在第一页下端脚标栏内，脚注不能转到第二页。

第二页起，从第一行开始打印。

1.2 关于论文标题

全文要层次分明，层次一般不超过3级，各层标题用阿拉伯数字连续编号，编号与标题文字之间空2格。一级标题用1、2、3、……编号，用五号宋体加粗，多倍行距1.25。一级标题左顶齐。二级标题用1.1、2.1、3.1、……编号，用五号宋体，不加粗，左顶齐，多倍行距1.25。若需要三级标题，用1.1.1、1.2.3…等编号，用五号宋体，不加粗，左顶齐，多倍行距1.25。

1.3 图表与公式

图表置于文字内容相应的地方。图要绘制清，表中的文字用六号仿宋，多倍行距1.25。图与表全文顺序标号，表号与表题打印在表上方居中，图号与图题打印在图下方居中。标题图题小五号宋体加粗。

表1 各水文站水位比测误差分析统计结果

水文站名	水位范围/m	比测次数	综合不确定度/cm	系统误差/cm
崇青水库	71.21~72.45	80	2.6	+0.6
八号桥	477.30~478.57	80	2.8	+0.3
密云水库	136.51~140.38	80	2.8	+0.1
前辛庄	93.18~94.30	80	1.3	-0.1
怀柔水库	57.31~58.61	79	1.4	0.0

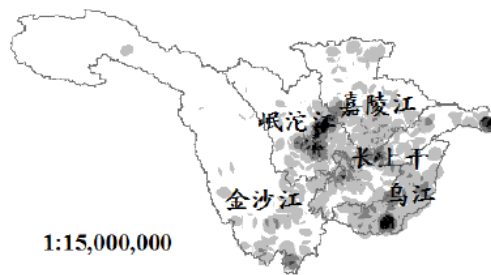


图1 长江上站点分布密度图

公式用标准的英文及希腊文。全文顺序标号，居中打印。如：

$$X'_y = 2 \sqrt{\frac{\sum_{i=1}^N (P_{yi} - P_i - X_y)^2}{N-1}} \quad (1)$$

2 参考文献格式

文后所列参考文献一般必须在正文中被引用。按引用的先后次序排列，用[1]，[2]，…标号，向左顶齐。文献以作者、文献标题、出版单位、时间的顺序排列。“参考文献”四个字向左顶齐，用五号宋体加粗，内容用小五号宋体。需根据《信息与文献参考文献著录规则》(GB/T7714-2015) 有关要求标注，部分范例如下：

参考文献

- [1] 雷晓辉，王浩，廖卫红，等. 变化环境下气象水文预报研究进展[J]. 水利学报. 49(1):9-18. 2018.
- [2] 段红，陈新国. 用聚类预报模型预报三峡水库来水量的探讨[J]. 人民长江 42(6):57-60. 2011.
- [3] NguyenH, Protat A, ZhuHY, et al. Sensitivity of the ACCESS forecast model statistical rainfall propertiesto resolution [J]. Quarterly Journal of the Royal Meteorological Society. 2017. 143 (705) : 1967-1978.

3 作者简介格式

“作者简介”四个字向左顶齐，用五号宋体加粗，内容用小五号宋体。格式如下：

作者简介

第一作者姓名，性别，出生年月，工作单位职务(职称)，主要研究方向，联系地址，手机，E-mail 等。